

SELLOS QUÍMICOS SEPARADORES DE FLUIDO ESTÁNDAR

Realizados para aislar el elemento sensible de manómetros, presostatos, transmisores electrónicos de presión, etc., cuando se usan con fluidos de proceso corrosivos, viscosos, con sedimentos y/o con altas temperaturas y presiones. Una membrana elástica, garantiza la separación del fluido de transmisión del de proceso. Según versiones, es posible la limpieza del separador desmontando la parte superior de la parte de conexión a proceso. Este sistema de construcción nos permite su uso donde es importante la rapidez de limpieza para frecuentes mantenimientos.

Ejecución normal.

Rango de presiones aplicable: -1...0 / 0... 40 bar.

Temperatura de trabajo: -45°C...+150°C.

Precisión: (sumar a la precisión del instrumento conectado)

±0,5% para montaje directo; ±1% para montaje con capilar

Conexión al manómetro: rosca 1/2" Gas H.

Conexión al proceso: rosca 1/2" Gas ó NPT macho. Opcionales otras roscas macho ó hembra (consultar).

Materiales opcionales de la parte superior:

-Acero al carbono. (Membrana sin soldar)

-AISI 316 L. (Opcionalmente, membrana soldada TIG).

Materiales opcionales de la membrana:

-AISI 316 L.

-Monel400.

-Hastelloy C27.

-Hastelloy 82 .

-Tántalo.

-Níquel.

Junta de cierre: en PTFE hasta 250°C; en Buna S para más de 250°C

Materiales opcionales de conexión al proceso:

-Acero al carbono.

-AISI 316.

-AISI 316 L.

-AISI 316 L recubierto con PTFE

-Monel400.

-Hastelloy C276.

-Hastelloy 82.

-Níquel 261.

-Aq.

Tornillos de fijación: en AISI 304.

Líquido de transmisión: ver tabla LÍQUIDO DE TRANSMISIÓN

Capilar para montaje a distancia:

-En AISI 304, sin funda.

-En AISI 304, con funda flexible en AISI 304.

-En AISI 304, con funda flexible en AISI 304 + P.V.C.

-En AISI 316, con funda flexible en AISI 304.



Ejecución con anillo intermedio.

Especialmente indicado para membranas con recubrimiento teflonado.

Materiales opcionales de la parte superior:

-Acero al carbono.

-AISI 316 L.

Materiales opcionales de la membrana (membrana sin soldar):

-AISI 316 L recubierto con PTFE.

-Hastelloy C276 recubierto con PTFE.

-Tántalo recubierto con PTFE.

-Titanio.

Junta de cierre: en PTFE hasta 250°C; en Buna S para más de 250°C

Materiales opcionales de conexión al proceso:

-Acero al carbono.

-AISI 316.

-AISI 316 L.

-AISI 316 L recubierto con PTFE

-Titanio.

Resto de características: Como ejecución normal

LÍQUIDO DE TRANSMISIÓN

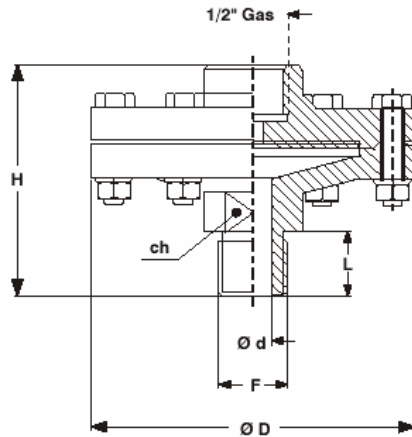
Tipo de líquido	Temperatura del fluido de proceso
Aceite de silicona "A"	-45°C .. +150°C
Aceite de silicona "B"	-20°C .. +250°C
Aceite de silicona "C"	+20°C .. +340°C
Líquido fluorado tipo "E"	-60°C .. +150°C
Líquido fluorado tipo "F"	-20°C .. +250°C
Aceite alimentario tipo "G"	-20°C .. +120°C

Esta publicación no pretende sentar las bases de un contrato y la empresa se reserva el derecho de modificar sin previo aviso el diseño y las especificaciones de los instrumentos, de acuerdo con su política de continuo desarrollo.

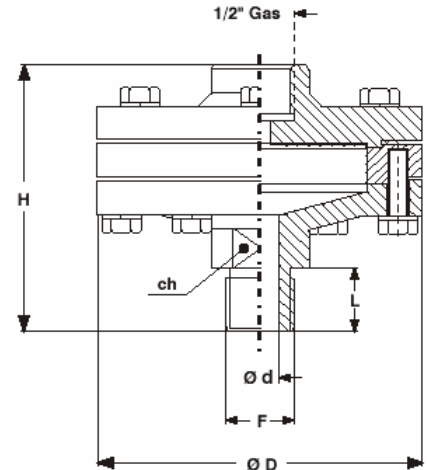
MEI Manometría e Instrumentación, s.l.

Pol. Ind. "El Pla" C/ Comerç, 2-22 nave 13 E-08980 Sant Feliu de Llobregat Barcelona

Tf. +34 934 403 939 Fax. +34 934 483 986 www.mei.es e-mail: info@mei.es



EJECUCIÓN NORMAL

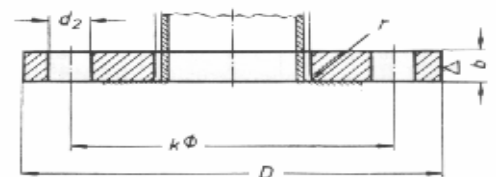
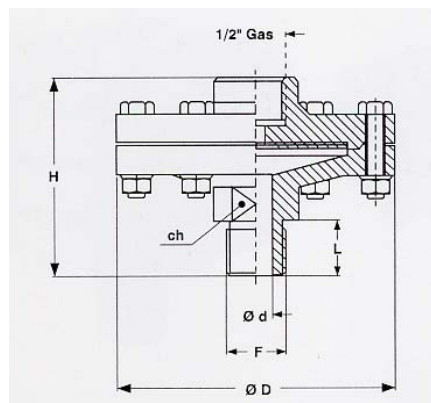


EJECUCIÓN CON ANILLO INTERMEDIO

Tipo	D	d	Ch	H	L
Normal	98	12	25	71	20
Anillo Intermedio	98	12	25	84,5	20

F = 1/2" GAS ó NPT macho

MODELO CON PARTE INFERIOR EN ACERO



Tipo	D	k	d2	b	H	d
mixto	100	98			76	8
bridado	100	79	6,5	9		

Esta publicación no pretende sentar las bases de un contrato y la empresa se reserva el derecho de modificar sin previo aviso el diseño y las especificaciones de los instrumentos, de acuerdo con su política de continuo desarrollo.

MEI Manometría e Instrumentación, s.l.

Pol. Ind. "El Pla" C/ Comerç, 2-22 nave 13 E-08980 Sant Feliu de Llobregat Barcelona

Tf. +34 934 403 939 Fax. +34 934 483 986 www.mei.es e-mail: info@mei.es